

Conoce, aprende y comparte

Los impactos y resultados del Proyecto “Fortalecimiento de la Cooperación Estratégica y Operativa para la Protección de la Selva Maya” del Programa Selva Maya, implementado por los gobiernos de Belice, Guatemala y México, con el apoyo regional de la Comisión Centroamericana de Ambiente y Desarrollo (CCAD) y la Cooperación Alemana para el Desarrollo.



Publicado por

Deutsche Gesellschaft für
Internationale Zusammenarbeit (GIZ) GmbH

Domicilios de la empresa
Bonn y Eschborn, Alemania

Friedrich-Ebert-Alle 32 + 36
53113 Bonn
T +49 228 44 60-0
F +49 228 44 60-17 66

Dag-Hammarskjold-Weg 1 – 5
65760 Eschborn
T +49 6196 79-0
F +49 6196 79-11 15

E info@giz.de
I www.giz.de/en

Programa Selva Maya
5ta. Avenida 17-49, Zona 14
01014 Ciudad de Guatemala, Guatemala
T +502 23 15 82 00
giz.selvamaya@giz.de
<https://selvamaya.info/es/selva-maya/>

Encargado de la Publicación: Klaus Peter Schnellbach, Director del Programa Selva Maya, GIZ

Autores en orden alfabético: Susana Becerril, Gabriel Berríos, Alice Brandt, Ligia Díaz, Juanita García-Saqui, Rudy Herrera, Ximena Mendoza, Ana Romero, Ana Ruiz, Brian Samayoa, Jorge Uribe y Carlos Zermeño.

Revisores: Susana Becerril, Gabriel Berríos, Ximena Mendoza, Ana Romero y Ana Ruiz.

Coordinación Editorial: Gabriel Berríos Pino

Diseño: Sarah Raquel Quintana Cortés

Financiado en el marco del proyecto "Fortalecimiento de la Cooperación Estratégica y Operativa para la Protección de la Selva Maya" del Programa Selva Maya.

Por encargo del Ministerio Federal de Cooperación Económica y Desarrollo (BMZ) de Alemania



Edición Digital
México. Noviembre, 2023

LA SELVA MAYA ES EL
BOSQUE TROPICAL MÁS
IMPORTANTE DE
MESOAMÉRICA Y ES
COMPARTIDO POR BELICE,
GUATEMALA Y MÉXICO.

#TRESPAÍSESUNASELVA



LA ESTRATEGIA INTEGRAL SELVA MAYA 2030

**ES UNA HERRAMIENTA ELABORADA Y
CONSENSUADA POR LAS INSTANCIAS
GUBERNAMENTALES RESPONSABLES DE LA
ADMINISTRACIÓN Y MANEJO DE LAS ÁREAS
PROTEGIDAS EN LOS TRES PAÍSES
INVOLUCRADOS. DEFINE UNA VISIÓN,
OBJETIVOS DE TRABAJO Y UNA RUTA
CRÍTICA PARA LA CONSERVACIÓN,
RECUPERACIÓN Y MANEJO SOSTENIBLE
DE LA SELVA MAYA.**

#SomosSelvaMaya



EL GRUPO OPERATIVO DE COORDINACIÓN (GOC),

CONFORMADO POR DIRECTORES Y SUBDIRECTORES DE LAS ÁREAS PROTEGIDAS DE LA SELVA MAYA, ES UNA PLATAFORMA DE PARTICIPACIÓN TÉCNICO - OPERATIVA QUE BRINDA APOYO AL GEC PARA LA TOMA DE DECISIONES Y COORDINA E IMPLEMENTA ACTIVIDADES DE COOPERACIÓN REGIONAL EN LÍNEA CON LA ESTRATEGIA INTEGRAL SELVA MAYA 2030.



#SomosSelvaMaya



EL GRUPO ESTRATÉGICO DE COORDINACIÓN (GEC),

ES UNA PLATAFORMA DE PARTICIPACIÓN TÉCNICO - PÓLITICA DE ALTO NIVEL, CONFORMADO POR UN REPRESENTANTE Y UN SUPLENTE DE CADA UNA DE LAS INSTANCIAS RESPONSABLES DEL MANEJO Y PROTECCIÓN DE ÁREAS NATURALES EN BELICE, GUATEMALA Y MÉXICO, EN COORDINACIÓN CON LA COMISIÓN CENTROAMERICANA DE AMBIENTE Y DESARROLLO (CCAD) QUIEN JUEGA UN ROL EN LA INTEGRACIÓN DE LA GOBERNANZA REGIONAL.

#SomosSelvaMaya



UNA SALUD (ONE HEALTH),

ES UN ENFOQUE TRANSDISCIPLINARIO E INTERSECTORIAL QUE
CONSIDERA LA VINCULACIÓN DE LA SALUD HUMANA, ANIMAL Y DE
LOS ECOSISTEMAS.



#SomosSelvaMaya



+3,000

**ACTORES DE LA REGIÓN FORTALECIERON
SUS CAPACIDADES EN PROTECCIÓN,
CONSERVACIÓN Y MANEJO SOSTENIBLE DE
LA SELVA MAYA.**

#SomosSelvaMaya



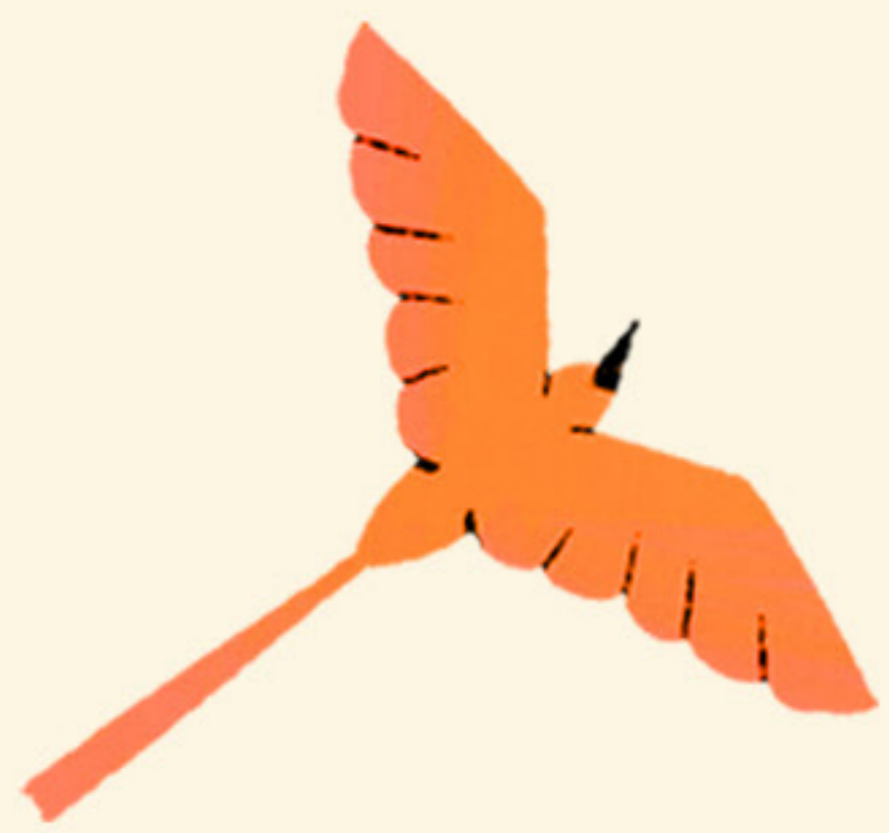
+1,200 MUJERES

FORTALECIERON SUS CONOCIMIENTOS SOBRE
CONSERVACIÓN, SALUD, MANEJO Y USO
SOSTENIBLE DE LA SELVA MAYA.



#SomosSelvaMaya





+190

HABITANTES DE COMUNIDADES DE LA SELVA MAYA

CAPACITADOS EN MODELOS DE PRODUCCIÓN SOSTENIBLE
INCLUYENDO AVITURISMO, APICULTURA Y ARTESANÍAS.

#SomosSelvaMaya





EL FORTALECIMIENTO DE CAPACIDADES EN

4000 COMBATIENTES

HA PERMITIDO UNA MEJOR ATENCIÓN, DESEMPEÑO Y
COMUNICACIÓN DURANTE INCENDIOS FORESTALES.

#SomosSelvaMaya



+80 TÉCNICOS CAPACITADOS

EN SISTEMAS DE ALERTA TEMPRANA PARA INTERPRETAR
PUNTOS DE CALOR EN LA SELVA MAYA.

#SomosSelvaMaya




CONFORMACIÓN DE
5 GRUPOS DE TRABAJO
EN LA ALIANZA ONE HEALTH SELVA MAYA

+40

**PARTICIPANTES ACTIVOS
INTEGRADOS A LA COLABORACIÓN
INTERSECTORIAL PARA LA
PREVENCIÓN DE
ZONOSIS**

#SomosSelvaMaya





+ 250

PERSONAS FORMADAS COMO WILDLIFE AMBASSADORS

PARA ASISTIR EN EL CUIDADO Y
PROTECCIÓN DE LA VIDA SILVESTRE
EN BELICE.

#SomosSelvaMaya

SE ESTABLECIÓ

UNA LÍNEA BASE DE PATÓGENOS

POTENCIALMENTE ZONÓTICOS EN ANIMALES
SILVESTRES DE LA SELVA MAYA.

#SomosSelvaMaya



SE IMPULSARON

11 PROYECTOS GENERADORES DE CAMBIO CON EL ENFOQUE UNA SALUD

PARA REDUCIR LA BRECHA DE CONOCIMIENTO CIENTÍFICO SOBRE RIESGOS DE ZONOSIS.

#SomosSelvaMaya



+1,400 PERSONAS

INCLUYENDO LÍDERES COMUNITARIOS, FUNCIONARIOS Y TOMADORES DE DECISIONES, FUERON SENSIBILIZADAS SOBRE EL ENFOQUE ONE HEALTH EN LA SELVA MAYA.

#SomosSelvaMaya



DE LA IMPLEMENTACIÓN DE INTERCAMBIOS
DE EXPERIENCIAS SURGEN

TRES

GRUPOS COMUNITARIOS

ORIENTADOS AL MANEJO Y PROTECCIÓN DE LOS
RECURSOS NATURALES Y CULTURALES DE LA
SELVA MAYA.



#SomosSelvaMaya



u

BELICE, GUATEMALA Y MÉXICO

LANZAN LA ESTRATEGIA INTEGRAL SELVA MAYA

2030

#SomosSelvaMaya



u



Implementado por: **giz** Deutsche Gesellschaft für Internationale Zusammenarbeit (GIZ) GmbH



AMPLIACIÓN DE LA ESTRATEGIA INTEGRAL SELVA MAYA
2030 PARA LA OPERATIVIZACIÓN DEL
ENFOQUE UNA SALUD

#SomosSelvaMaya



13 MECANISMOS DE COOPERACIÓN

IMPLEMENTADOS CONJUNTAMENTE PARA EL MANEJO REGIONAL DE LA SELVA MAYA.

#SomosSelvaMaya



Implementado por:
giz Deutsche Gesellschaft für Internationale Zusammenarbeit (GIZ) GmbH



DESARROLLO DE

UNA PLATAFORMA DIGITAL

DE INTERCAMBIO Y GENERACIÓN DE CONOCIMIENTO PARA FORTALECER LA ALIANZA ONE HEALTH SELVA MAYA.

#SomosSelvaMaya



23 ACTIVIDADES REGIONALES

SOBRE GOBERNANZA, PRODUCCIÓN SOSTENIBLE, MANEJO DE ÁREAS PROTEGIDAS, CONTROL Y VIGILANCIA, COORDINADAS POR EL GOC Y OTRAS ÁREAS PROTEGIDAS DE LOS TRES PAÍSES DE LA SELVA MAYA.

#SomosSelvaMaya



EN MÉXICO Y GUATEMALA SE CONTRIBUYÓ A LA FORMACIÓN DE
MESAS INTERSECTORIALES
UNA SALUD.

#SomosSelvaMaya



SE FORTALECIÓ LA ESTRUCTURA DE GOBERNANZA CON LA
**INTEGRACIÓN DEL ENFOQUE DE
GÉNERO E INTERCULTURALIDAD**

AL REGLAMENTO Y LINEAMIENTOS DE OPERACIÓN DEL
GEC Y DEL GOC.

#SomosSelvaMaya



LANZAMIENTO DE LA ALIANZA ONE HEALTH SELVA MAYA

COMO UNA PLATAFORMA DE DIÁLOGO Y
COLABORACIÓN INTERSECTORIAL.

#SomosSelvaMaya



+2.5 MILLONES DE PERSONAS

ALCANZADAS POR CAMPAÑAS DE SENSIBILIZACIÓN SOBRE USO, SALUD, CONSERVACIÓN Y PROTECCIÓN DE LA SELVA MAYA, BAJO LA IMPLEMENTACIÓN DE LA MESA TRINACIONAL DE COMUNICACIÓN PARA LA SELVA MAYA.



#SomosSelvaMaya



Implementado por:
giz Deutsche Gesellschaft für Internationale Zusammenarbeit (GIZ) GmbH

KFW



+5,500

MATERIALES INFORMATIVOS SOBRE EL ENFOQUE ONE HEALTH

ENTREGADOS EN LA REGIÓN SELVA MAYA.

#SomosSelvaMaya



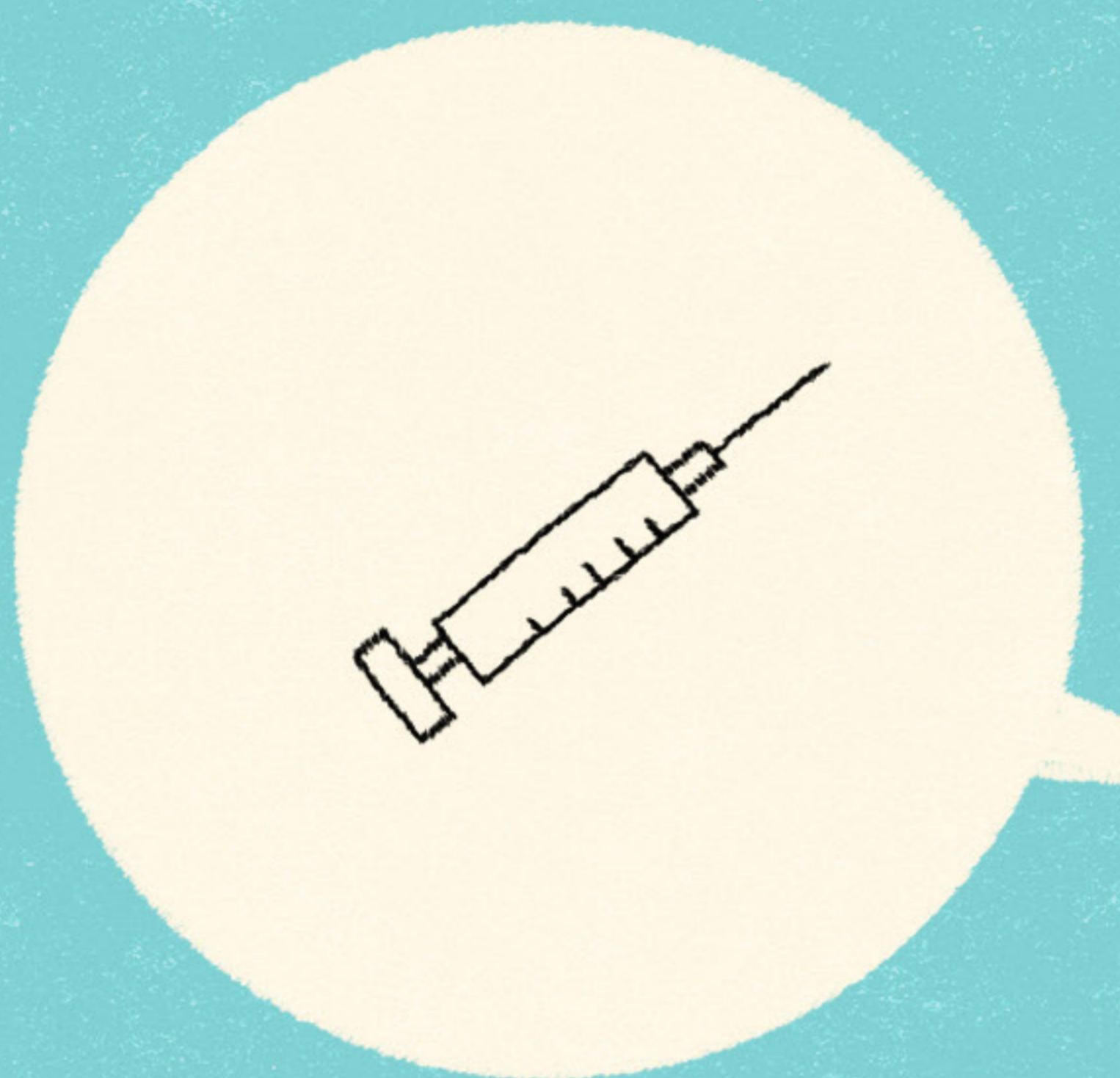
+ 15 MILLONES DE PERSONAS

INCLUYENDO COMUNIDADES RURALES Y TOMADORES DE DECISIONES DE LA SELVA MAYA, FUERON ALCANZADAS POR LA CAMPAÑA DE SENSIBILIZACIÓN CONTRA INCENDIOS FORESTALES.



#SomosSelvaMaya





+2.5 MILLONES DE PERSONAS

DE GUATEMALA Y EL SURESTE DE MÉXICO ALCANZADAS POR LA CAMPAÑA “YO ME VACUNO” PARA PROMOVER LA VACUNACIÓN CONTRA EL COVID-19.

#SomosSelvaMaya



EL INTERCAMBIO DE CONOCIMIENTOS A NIVEL INTERNACIONAL

POSICIONA A LA SELVA MAYA



COMO UNA REGIÓN IMPLEMENTADORA DEL
**ENFOQUE UNA
SÁLUD**

#SomosSelvaMaya



+60 FUNCIONARIOS

DEL CONAP EN GUATEMALA, CAPACITADOS
EN FORMULACIÓN Y EVALUACIÓN DE
PROYECTOS DE INVERSIÓN.

#SomosSelvaMaya



